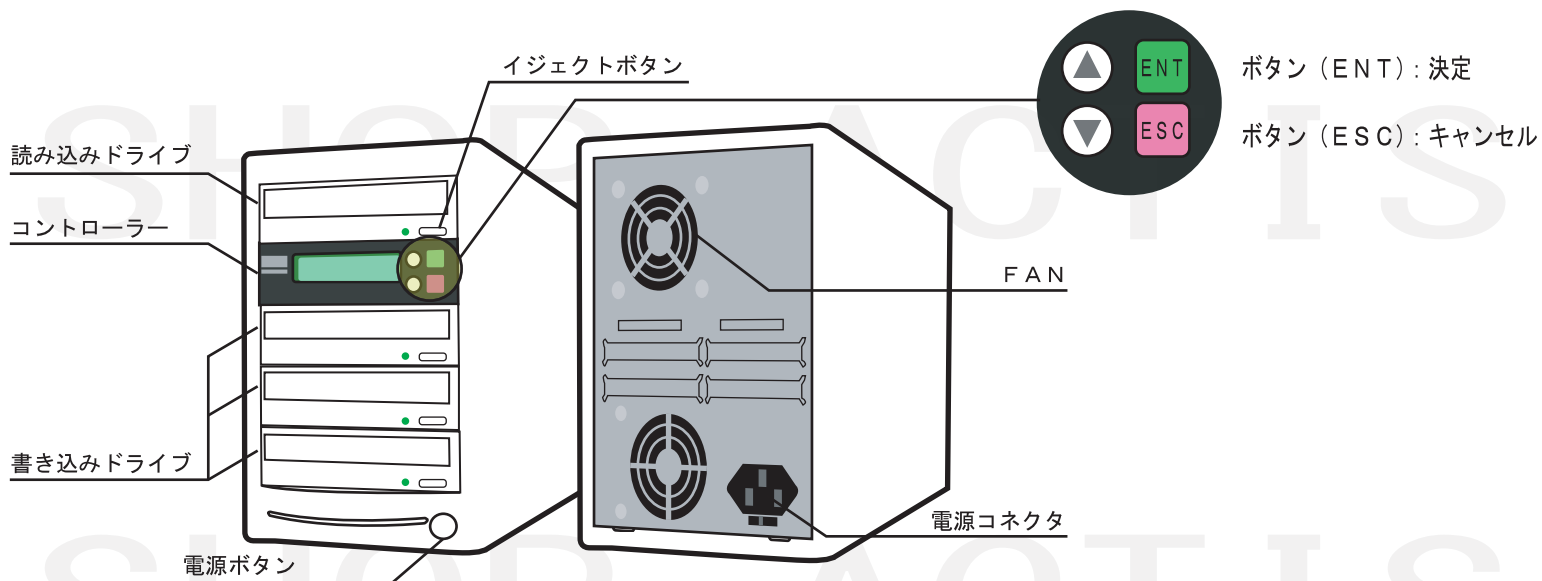
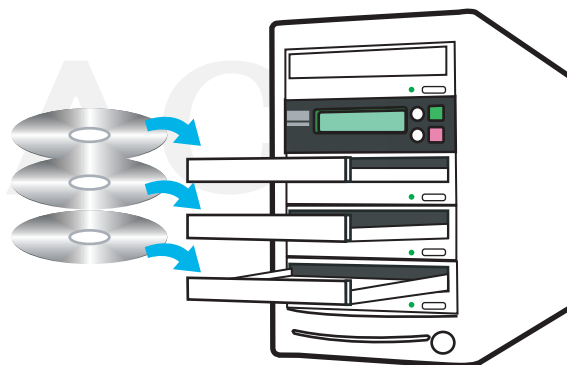
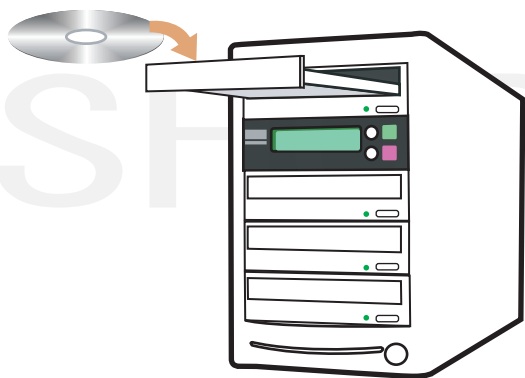


Actis Duplicator a easy manual



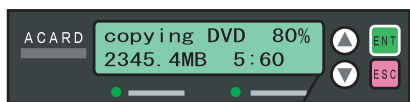
- ① 複製したい
マスターディスクを
読み込みドライブにセットします。

- ② 空のディスクを
書き込みドライブにセットします。



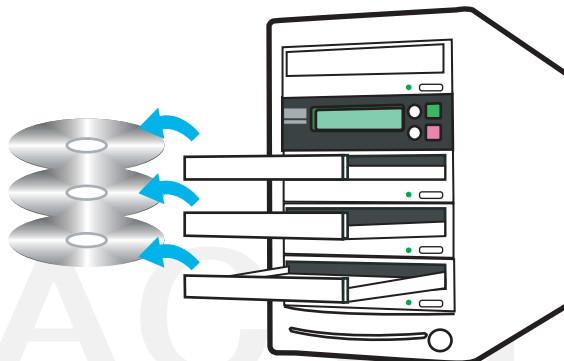
- ③ 各書き込みドライブにあるアクセスランプの点滅が終わると
ディスクの認識が完了します。

モニターの右にあるボタン (ENT) を押すとコピーが開始します。



複製した割合、容量、時間が表示されます。

- ④ 複製完了するとドライブが開きディスクを取り出し
完了となります。



※HDD内蔵タイプは多少操作方法が変わります。